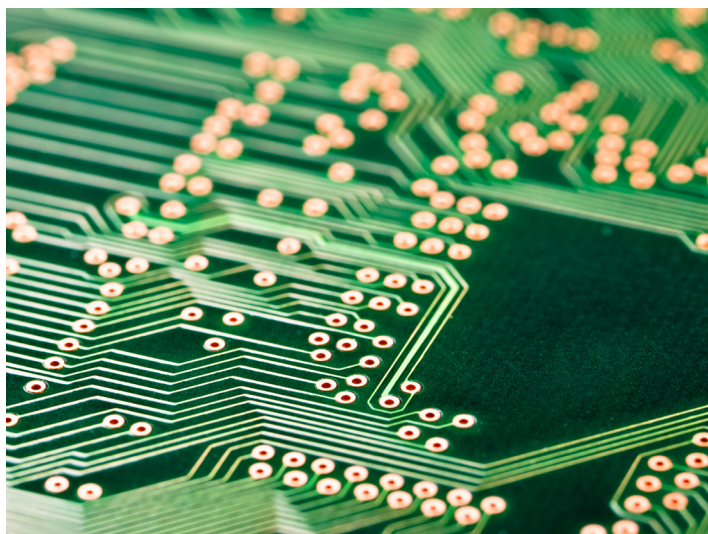


## RZ7

## RZ7-NT24 (BT), RZ7-NT24 (FA) IM BOPLA ALURAIL



## Produktbeschreibung

**RZ7-BT**

Gerät (Energieversorgung), gemäß der Allgemeinen Bauart Genehmigung (aBG) zum Errichten der Feststallanlage „RZ7-BT“ für Feuer- und Rauchschutzabschlüsse nach aBG Z-6.500-2613.

**RZ7-FA**

Gerät (Energieversorgung), gemäß der Allgemeinen Bauart Genehmigung (aBG) zum Errichten der Feststallanlage „RZ7-FA“ für Feuer- und Rauchschutzabschlüsse nach aBG Z-6.500-2612.

<b>Produktbezeichnung</b>	Energieversorgung für Auslösevorrichtung („RZ7 FAA“ mit „RZ7 NT24“ oder „RZ7 NT24-BMZ2“, „RZ7 NT24-BMZ2“ mit „RZ7 NT24“ und „RZ4“)
<b>Nennspannung</b>	195,5...253 V AC
<b>Netzfrequenz</b>	47...63Hz
<b>Anschlussleistung</b>	200 VA AC
<b>Einschaltstrom</b>	max. 10 A
<b>Steuerspannung</b>	24 V DC
<b>Ausgangsstrom</b>	3,5 A DC
<b>Batterie</b>	2 x 12 V 7,2 Ah
<b>Anzeige</b>	Folie mit LED Anzeigen (auf dem Gerät oder abgesetzt auf der Schaltschranktür geklebt möglich)
<b>Gehäuse</b>	Bopla Alurail
<b>Schutzart</b>	IP64
<b>Gehäuseabmessungen (B x H x T)</b>	Folie auf Gerät: 140 x 105 x 70 mm Folie auf Schaltschranktür: 140 x 105 x 80 mm
<b>Gehäuse (Farbe)</b>	ähnlich RAL 9006
<b>Umgebungstemperaturbereich</b>	0 °C ... + 40 °C

Die Energieversorgung „RZ7-NT24“ in der Ausführung für eine Hutschiene montage (Alurail Gehäuse, BOPLA) muss in einen der folgenden Schaltschränke der Firma Rittal eingebaut werden:

- Wandschrank der Serie AE (IP55) oder AX (IP66)
- Standschrank der Serie VX25 (IP55)

Wird die RZ7-NT24 (BT) oder die RZ7-NT24 (FA) nicht im Wirkungsbereich der systemeigenen Melder installiert, z. B. Technikraum oder Zwischendecke, ist ein zusätzlicher Melder erforderlich. Bauart zum Errichten der Feststallanlage entsprechend allgemeiner Bauartgenehmigung aBG Z-6.500-2613 (BT), aBG Z-6.500-2612 (FA).