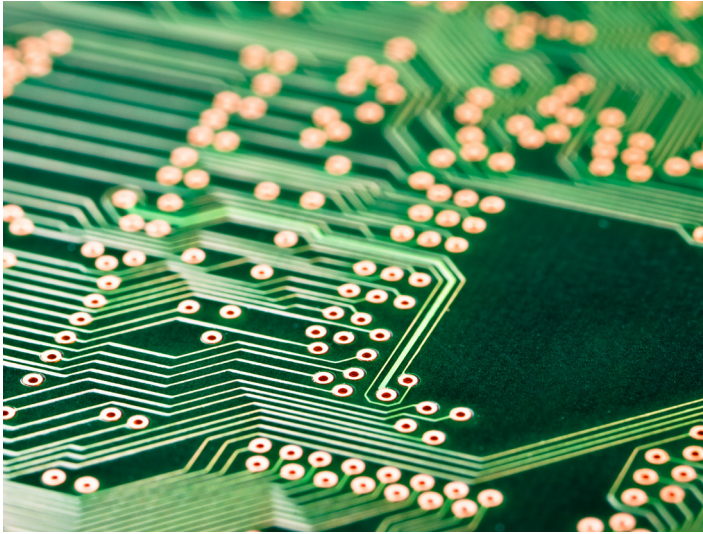


RZ7

RZ7-NT24 (BT), RZ7-NT24 (FA)



Produktbeschreibung

RZ7-BT

Gerät (Energieversorgung), gemäß der Allgemeinen Bauart Genehmigung (aBG) zum Errichten der Feststallanlage „RZ7-BT“ für Feuer- und Rauchschutzabschlüsse nach aBG Z-6.500-2613.

RZ7-FA

Gerät (Energieversorgung), gemäß der Allgemeinen Bauart Genehmigung (aBG) zum Errichten der Feststallanlage „RZ7-FA“ für Feuer- und Rauchschutzabschlüsse nach aBG Z-6.500-2612.

Produktbezeichnung	Energieversorgung für Auslösevorrichtung („RZ7 FAA“ mit „RZ7 NT24“ oder „RZ7 NT24-BMZ2“, „RZ7 NT24-BMZ2“ mit „RZ7 NT24“ und „RZ4“)
Nennspannung	195,5...253 V AC
Netzfrequenz	47...63Hz
Anschlussleistung	200 VA AC
Einschaltstrom	max. 10 A
Steuerspannung	24 V DC
Ausgangsstrom	3,5 A DC
Batterie	2 x 12 V 7,2 Ah
Anzeige	Folie mit LED Anzeigen
Gehäuse	Bopla CombiCard 6000
Schutzart	IP66
Gehäuseabmessungen (B x H x T)	226,5 x 236,7 x 223,76 mm
Gehäuse (Farbe)	ähnlich RAL 7038
Umgebungstemperaturbereich	0 °C ... + 40 °C

Hinweis:
Wird die RZ7-NT24 (BT) oder die RZ7-NT24 (FA) nicht im Wirkungsbereich der systemeigenen Melder installiert, z. B. Technikraum oder Zwischendecke, ist ein zusätzlicher Melder erforderlich. Bauart zum Errichten der Feststallanlage entsprechend allgemeiner Bauartgenehmigung aBG Z-6.500-2613 (BT), aBG Z-6.500-2612 (FA). Weitere Gehäuseausführungen z. B. Schrankeinbau möglich, zusätzliche Informationen dazu sind in der Betriebsanleitung enthalten.